

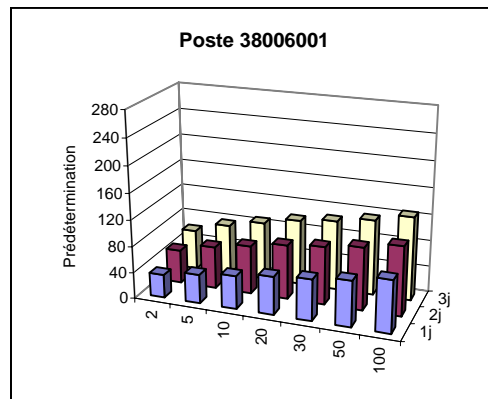
### Extrait des résultats de l'étude de prédétermination des précipitations hivernales

Consultez également le guide technique et les résultats complets au format brut, téléchargeables sur [www.avalanches.fr](http://www.avalanches.fr)

**N° du poste : 38 006 001**  
**Commune :** Allevard  
**Massif PRA :** Belledonne  
**Coordonnées en Lambert 2 étendu**  
**Coord. X :** 892200  
**Coord. Y :** 2050500  
**Altitude :** 495  
**Première saison :** 1950-1951  
**Dernière saison :** 2004-2005  
**Nbre saisons utilisées :** 52

Quantile moyen (valeur la plus probable sachant les données) :

		Durée de retour (ans)						
		2	5	10	20	30	50	100
Nbre jours de pluie cumulés	1j	35,1	43,7	50,5	58	62,7	69,2	79
	2j	51,1	64,1	73,3	82,5	88	95,2	105,2
	3j	61,1	77,1	88,3	99,6	106,3	114,9	127

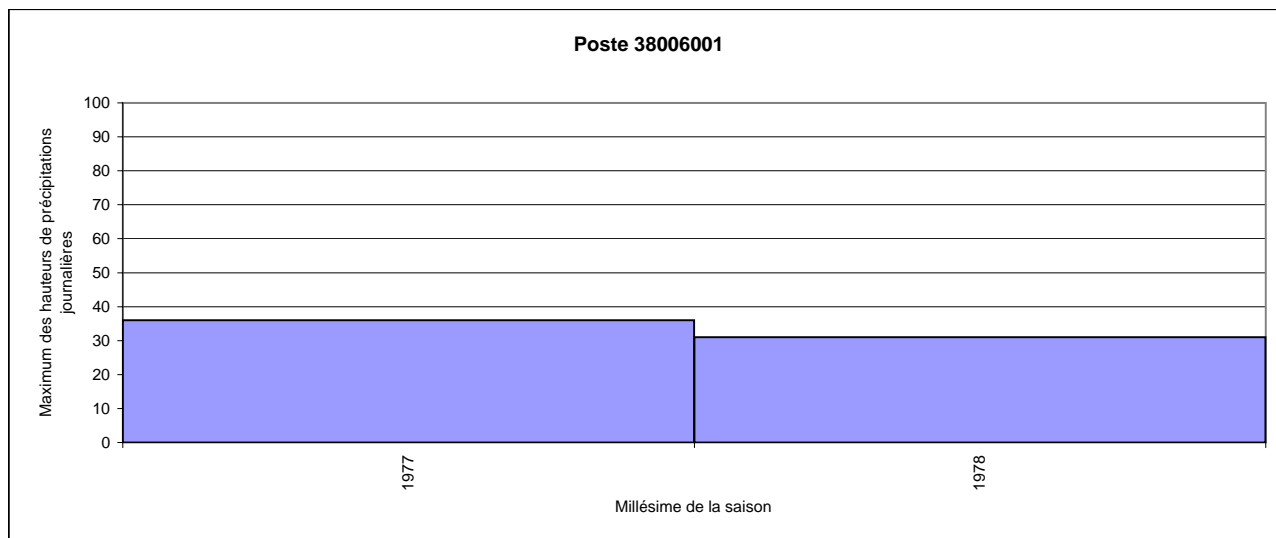


L'intervalle de confiance à 70 % associé à chaque prédétermination est présent dans les résultats complets. En voici 2 exemples :

Nbre jours de pluie cumulés	Durée de retour (ans)	Intervalle de confiance à 70%		Pour rappel, prédiction moyenne
		Borne inférieure	Borne supérieure	
1j	30	55,5	70	62,7
3j	100	109,2	144,7	127

Information complémentaire : maxima saisonniers connus

Saison hivernale	Date du maximum hivernal	Saison hivernale	Date du maximum hivernal	Saison hivernale	Date du maximum hivernal
1945-46	-	1965-66	-	1985-86	-
1946-47	-	1966-67	-	1986-87	-
1947-48	-	1967-68	-	1987-88	-
1948-49	-	1968-69	-	1988-89	-
1949-50	-	1969-70	-	1989-90	-
1950-51	-	1970-71	-	1990-91	-
1951-52	-	1971-72	-	1991-92	-
1952-53	-	1972-73	-	1992-93	-
1953-54	-	1973-74	-	1993-94	-
1954-55	-	1974-75	-	1994-95	-
1955-56	-	1975-76	-	1995-96	-
1956-57	-	1976-77	-	1996-97	-
1957-58	-	1977-78	20/03/1978	1997-98	-
1958-59	-	1978-79	26/03/1979	1998-99	-
1959-60	-	1979-80	-	1999-100	-
1960-61	-	1980-81	-	2000-101	-
1961-62	-	1981-82	-	2001-102	-
1962-63	-	1982-83	-	2002-103	-
1963-64	-	1983-84	-	2003-104	-
1964-65	-	1984-85	-	2004-105	-



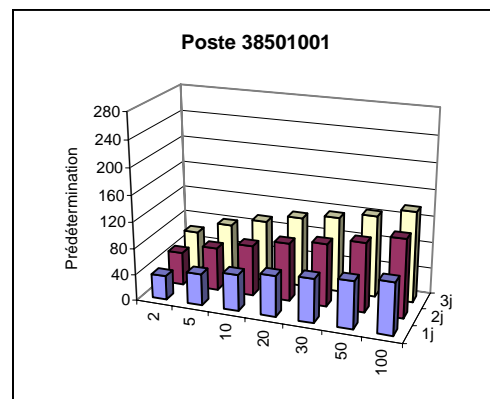
### Extrait des résultats de l'étude de prédétermination des précipitations hivernales

Consultez également le guide technique et les résultats complets au format brut, téléchargeables sur [www.avalanches.fr](http://www.avalanches.fr)

**N° du poste : 38 501 001**  
**Commune :** Tencin  
**Massif PRA :** Belledonne  
**Coordonnées en Lambert 2 étendu**  
**Coord. X :** 883900  
**Coord. Y :** 2040900  
**Altitude :** 236  
**Première saison :** 1954-1955  
**Dernière saison :** 2004-2005  
**Nbre saisons utilisées :** 50

Quantile moyen (valeur la plus probable sachant les données) :

		Durée de retour (ans)						
		2	5	10	20	30	50	100
Nbre jours de pluie cumulés	1j	36,5	47,7	55,2	62,3	66,5	71,6	78,6
	2j	50,4	65,6	76,8	88,5	95,6	105,1	118,7
	3j	62,3	81,1	94,1	107	114,6	124,3	137,8



L'intervalle de confiance à 70 % associé à chaque prédétermination est présent dans les résultats complets. En voici 2 exemples :

Nbre jours de pluie cumulés	Durée de retour (ans)	Intervalle de confiance à 70%		Pour rappel, prédiction moyenne
		Borne inférieure	Borne supérieure	
1j	30	60,3	72,6	66,5
3j	100	117,2	158,5	137,8

Aucune information complémentaire n'est disponible pour ce poste.

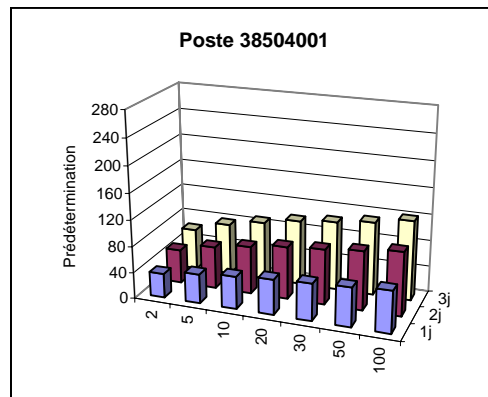
### Extrait des résultats de l'étude de prédétermination des précipitations hivernales

Consultez également le guide technique et les résultats complets au format brut, téléchargeables sur [www.avalanches.fr](http://www.avalanches.fr)

**N° du poste :** 38 504 001  
**Commune :** Theys  
**Massif PRA :** Belledonne  
**Coordonnées en Lambert 2 étendu**  
**Coord. X :** 886800  
**Coord. Y :** 2040100  
**Altitude :** 615  
**Première saison :** 1949-1950  
**Dernière saison :** 2004-2005  
**Nbre saisons utilisées :** 51

Quantile moyen (valeur la plus probable sachant les données) :

		Durée de retour (ans)						
		2	5	10	20	30	50	100
Nbre jours de pluie cumulés	1j	36,9	44,4	49,2	53,7	56,3	59,4	63,5
	2j	51,6	64,1	72,3	80	84,3	89,7	96,8
	3j	62,9	78,7	89	98,9	104,6	111,7	121,2



L'intervalle de confiance à 70 % associé à chaque prédétermination est présent dans les résultats complets. En voici 2 exemples :

Nbre jours de pluie cumulés	Durée de retour (ans)	Intervalle de confiance à 70%		Pour rappel, prédiction moyenne
		Borne inférieure	Borne supérieure	
1j	30	52,5	60	56,3
3j	100	106,8	135,5	121,2

Aucune information complémentaire n'est disponible pour ce poste.

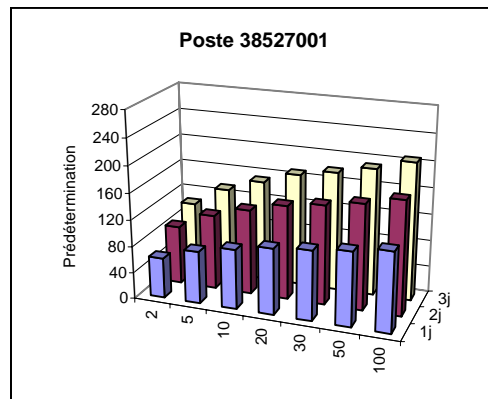
### Extrait des résultats de l'étude de prédétermination des précipitations hivernales

Consultez également le guide technique et les résultats complets au format brut, téléchargeables sur [www.avalanches.fr](http://www.avalanches.fr)

**N° du poste : 38 527 001**  
**Commune :** Vaujany  
**Massif PRA :** Belledonne  
**Coordonnées en Lambert 2 étendu**  
**Coord. X :** 891700  
**Coord. Y :** 2023400  
**Altitude :** 772  
**Première saison :** 1949-1950  
**Dernière saison :** 2004-2005  
**Nbre saisons utilisées :** 54

Quantile moyen (valeur la plus probable sachant les données) :

		Durée de retour (ans)						
		2	5	10	20	30	50	100
Nbre jours de pluie cumulés	1j	60,6	78,8	89,8	99,7	105	111,4	119,6
	2j	88,2	112,8	128,1	142,1	149,9	159,2	171,4
	3j	104,7	133,8	152,4	169,7	179,4	191,4	207,1

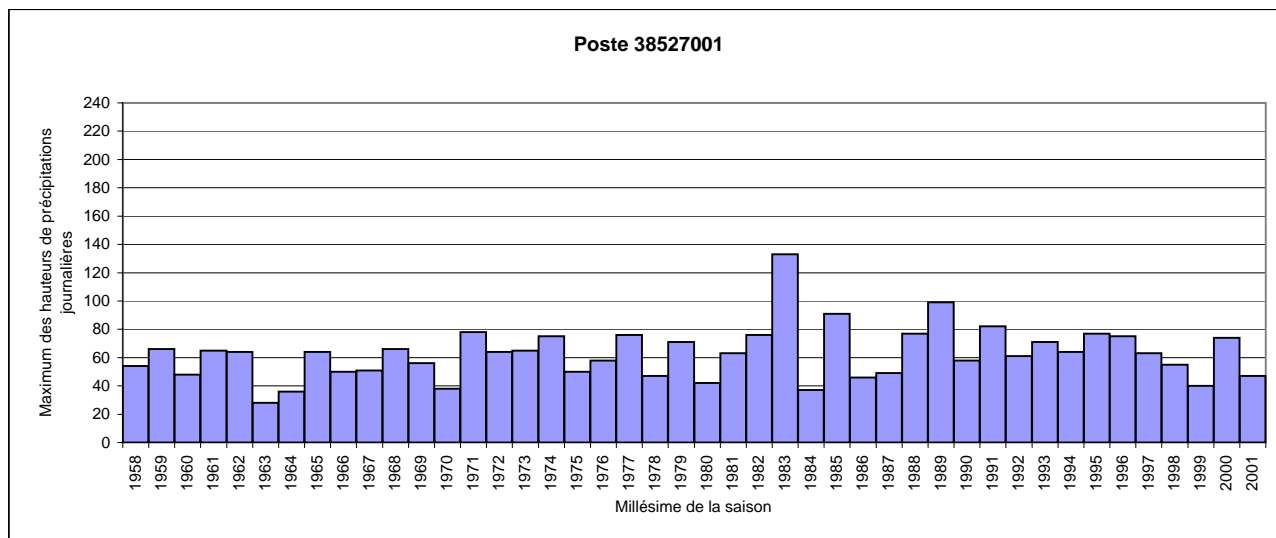


L'intervalle de confiance à 70 % associé à chaque prédétermination est présent dans les résultats complets. En voici 2 exemples :

Nbre jours de pluie cumulés	Durée de retour (ans)	Intervalle de confiance à 70%		Pour rappel, prédiction moyenne
		Borne inférieure	Borne supérieure	
1j	30	97,3	112,7	105
3j	100	183,6	230,6	207,1

Information complémentaire : maxima saisonniers connus

Saison hivernale	Date du maximum hivernal	Saison hivernale	Date du maximum hivernal	Saison hivernale	Date du maximum hivernal
1945-46	-	1965-66	02/12/1965	1985-86	23/01/1986
1946-47	-	1966-67	20/02/1967	1986-87	18/12/1986
1947-48	-	1967-68	06/01/1968	1987-88	13/11/1987
1948-49	-	1968-69	25/12/1968	1988-89	04/12/1988
1949-50	-	1969-70	02/02/1970	1989-90	14/02/1990
1950-51	-	1970-71	21/03/1971	1990-91	06/01/1991
1951-52	-	1971-72	21/11/1971	1991-92	21/12/1991
1952-53	-	1972-73	13/11/1972	1992-93	11/11/1992
1953-54	-	1973-74	05/02/1974	1993-94	19/12/1993
1954-55	-	1974-75	26/11/1974	1994-95	10/01/1995
1955-56	-	1975-76	13/02/1976	1995-96	24/12/1995
1956-57	-	1976-77	01/12/1976	1996-97	25/11/1996
1957-58	-	1977-78	20/03/1978	1997-98	18/01/1998
1958-59	14/01/1959	1978-79	08/12/1978	1998-99	28/01/1999
1959-60	17/02/1960	1979-80	10/12/1979	1999-100	26/12/1999
1960-61	04/02/1961	1980-81	19/01/1981	2000-101	21/03/2001
1961-62	12/01/1962	1981-82	11/12/1981	2001-102	20/02/2002
1962-63	15/12/1962	1982-83	06/04/1983	2002-103	-
1963-64	25/11/1963	1983-84	26/11/1983	2003-104	-
1964-65	28/11/1964	1984-85	07/05/1985	2004-105	-



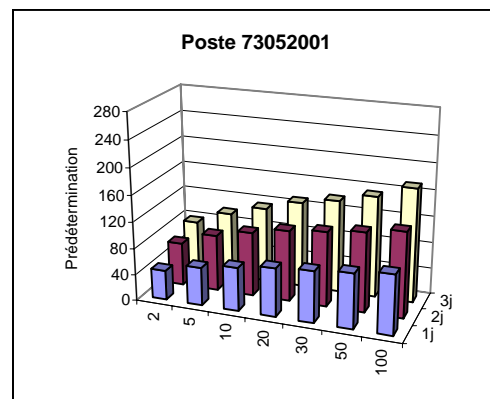
### Extrait des résultats de l'étude de prédétermination des précipitations hivernales

Consultez également le guide technique et les résultats complets au format brut, téléchargeables sur [www.avalanches.fr](http://www.avalanches.fr)

**N° du poste : 73 052 001**  
**Commune :** Bourget-en-Huile  
**Massif PRA :** Belledonne  
**Coordonnées en Lambert 2 étendu**  
**Coord. X :** 901900  
**Coord. Y :** 2062100  
**Altitude :** 890  
**Première saison :** 1947-1948  
**Dernière saison :** 2004-2005  
**Nbre saisons utilisées :** 50

Quantile moyen (valeur la plus probable sachant les données) :

		Durée de retour (ans)						
		2	5	10	20	30	50	100
Nbre jours de pluie cumulés	1j	44,7	57,5	65,7	73,4	77,7	82,9	89,9
	2j	65,3	85	96,9	107,6	113,4	120,4	129,3
	3j	78,6	99	114,3	130,3	140,2	153,3	172,5



L'intervalle de confiance à 70 % associé à chaque prédétermination est présent dans les résultats complets. En voici 2 exemples :

Nbre jours de pluie cumulés	Durée de retour (ans)	Intervalle de confiance à 70%		Pour rappel, prédiction moyenne
		Borne inférieure	Borne supérieure	
1j	30	71,5	83,9	77,7
3j	100	142,7	202,3	172,5

Aucune information complémentaire n'est disponible pour ce poste.

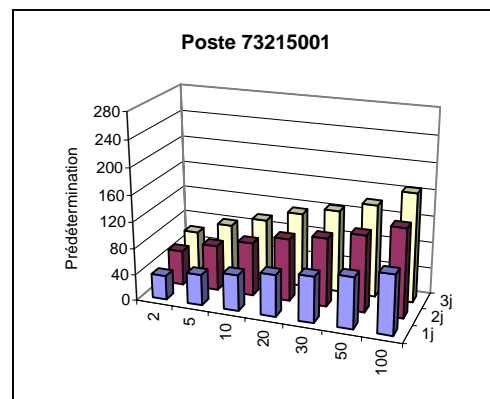
### Extrait des résultats de l'étude de prédétermination des précipitations hivernales

Consultez également le guide technique et les résultats complets au format brut, téléchargeables sur [www.avalanches.fr](http://www.avalanches.fr)

**N° du poste : 73 215 001**  
**Commune :** Rochette (La)  
**Massif PRA :** Belledonne  
**Coordonnées en Lambert 2 étendu**  
**Coord. X :** 895000  
**Coord. Y :** 2057100  
**Altitude :** 350  
**Première saison :** 1949-1950  
**Dernière saison :** 2004-2005  
**Nbre saisons utilisées :** 55

Quantile moyen (valeur la plus probable sachant les données) :

		Durée de retour (ans)						
		2	5	10	20	30	50	100
Nbre jours de pluie cumulés	1j	36,6	46,6	54,6	63,6	69,5	77,5	89,8
	2j	52,9	68,8	81,3	95,1	104	116	134,2
	3j	62,1	80,7	96,1	113,4	124,8	140,7	165,3



L'intervalle de confiance à 70 % associé à chaque prédétermination est présent dans les résultats complets. En voici 2 exemples :

Nbre jours de pluie cumulés	Durée de retour (ans)	Intervalle de confiance à 70%		Pour rappel, prédiction moyenne
		Borne inférieure	Borne supérieure	
1j	30	60,5	78,4	69,5
3j	100	126,3	204,2	165,3

Aucune information complémentaire n'est disponible pour ce poste.