

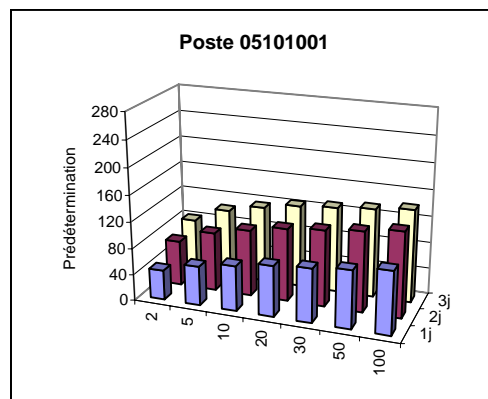
### Extrait des résultats de l'étude de prédétermination des précipitations hivernales

Consultez également le guide technique et les résultats complets au format brut, téléchargeables sur [www.avalanches.fr](http://www.avalanches.fr)

**N° du poste : 05 101 001**  
**Commune :** Pelvoux  
**Massif PRA :** Pelvoux  
**Coordonnées en Lambert 2 étendu**  
**Coord. X :** 927200  
**Coord. Y :** 1994800  
**Altitude :** 1260  
**Première saison :** 1937-1938  
**Dernière saison :** 2004-2005  
**Nbre saisons utilisées :** 60

Quantile moyen (valeur la plus probable sachant les données) :

		Durée de retour (ans)						
		2	5	10	20	30	50	100
Nbre jours de pluie cumulés	1j	45,1	59,3	68,4	76,8	81,5	87,3	95
	2j	68,3	88,9	100,6	110,6	115,9	122	129,5
	3j	81,6	104,2	115,9	125,2	129,8	134,8	140,7

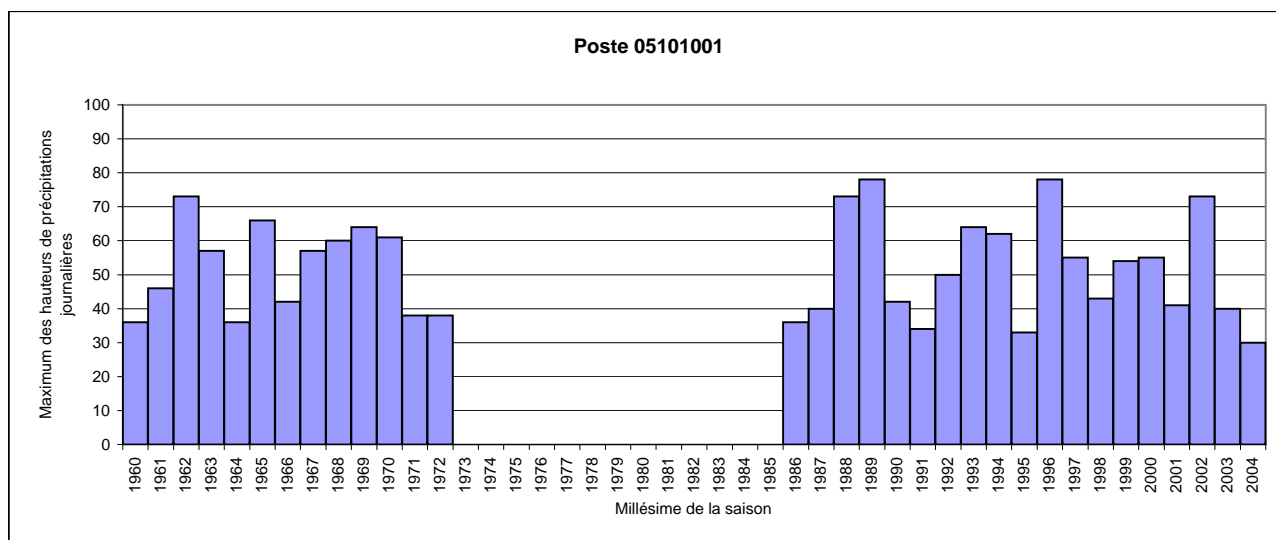


L'intervalle de confiance à 70 % associé à chaque prédétermination est présent dans les résultats complets. En voici 2 exemples :

Nbre jours de pluie cumulés	Durée de retour (ans)	Intervalle de confiance à 70%		Pour rappel, prédiction moyenne
		Borne inférieure	Borne supérieure	
1j	30	75,2	87,8	81,5
3j	100	131,6	149,7	140,7

Information complémentaire : maxima saisonniers connus

Saison hivernale	Date du maximum hivernal	Saison hivernale	Date du maximum hivernal	Saison hivernale	Date du maximum hivernal
1945-46	-	1965-66	21/02/1966	1985-86	-
1946-47	-	1966-67	03/11/1966	1986-87	03/04/1987
1947-48	-	1967-68	04/11/1967	1987-88	13/11/1987
1948-49	-	1968-69	02/11/1968	1988-89	25/04/1989
1949-50	-	1969-70	12/11/1969	1989-90	14/02/1990
1950-51	-	1970-71	13/11/1970	1990-91	06/03/1991
1951-52	-	1971-72	03/02/1972	1991-92	13/11/1991
1952-53	-	1972-73	08/12/1972	1992-93	04/12/1992
1953-54	-	1973-74	-	1993-94	06/01/1994
1954-55	-	1974-75	-	1994-95	05/11/1994
1955-56	-	1975-76	-	1995-96	23/12/1995
1956-57	-	1976-77	-	1996-97	13/11/1996
1957-58	-	1977-78	-	1997-98	06/11/1997
1958-59	-	1978-79	-	1998-99	26/03/1999
1959-60	-	1979-80	-	1999-100	16/04/2000
1960-61	04/02/1961	1980-81	-	2000-101	23/11/2000
1961-62	12/01/1962	1981-82	-	2001-102	02/05/2002
1962-63	10/04/1963	1982-83	-	2002-103	14/11/2002
1963-64	02/11/1963	1983-84	-	2003-104	12/01/2004
1964-65	18/05/1965	1984-85	-	2004-105	24/04/2005



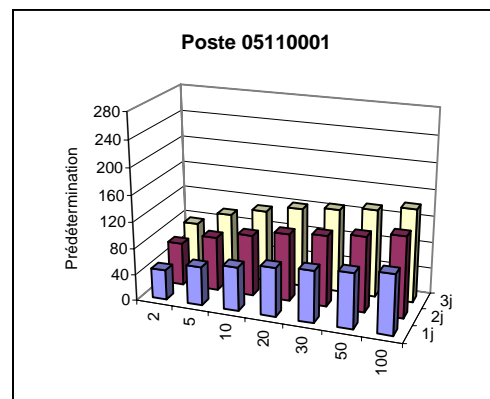
### Extrait des résultats de l'étude de prédétermination des précipitations hivernales

Consultez également le guide technique et les résultats complets au format brut, téléchargeables sur [www.avalanches.fr](http://www.avalanches.fr)

**N° du poste : 05 110 001**  
**Commune :** Puy-Saint-Vincent  
**Massif PRA :** Pelvoux  
**Coordonnées en Lambert 2 étendu**  
**Coord. X :** 928800  
**Coord. Y :** 1989700  
**Altitude :** 1380  
**Première saison :** 1956-1957  
**Dernière saison :** 2004-2005  
**Nbre saisons utilisées :** 44

Quantile moyen (valeur la plus probable sachant les données) :

		Durée de retour (ans)						
		2	5	10	20	30	50	100
Nbre jours de pluie cumulés	1j	45,5	58,4	66,5	74	78,3	83,4	90,2
	2j	65	82,2	92,8	102,5	107,8	114,2	122,5
	3j	76,1	97,7	110,2	120,9	126,6	133,3	141,6



L'intervalle de confiance à 70 % associé à chaque prédétermination est présent dans les résultats complets. En voici 2 exemples :

Nbre jours de pluie cumulés	Durée de retour (ans)	Intervalle de confiance à 70%		Pour rappel, prédiction moyenne
		Borne inférieure	Borne supérieure	
1j	30	71,7	84,8	78,3
3j	100	127,7	155,5	141,6

Aucune information complémentaire n'est disponible pour ce poste.