

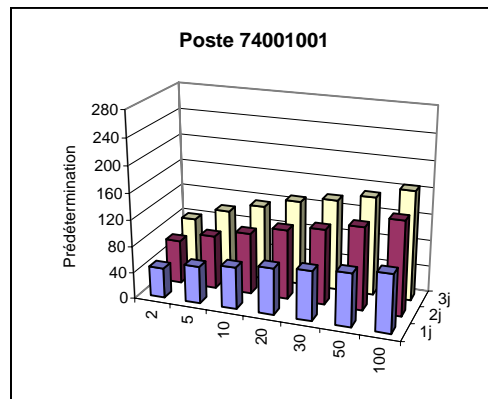
Extrait des résultats de l'étude de prédétermination des précipitations hivernales

Consultez également le guide technique et les résultats complets au format brut, téléchargeables sur www.avalanches.fr

N° du poste : 74 001 001
Commune : Abondance
Massif PRA : Chablais
Coordonnées en Lambert 2 étendu
Coord. X : 939100
Coord. Y : 2152400
Altitude : 1000
Première saison : 1950-1951
Dernière saison : 2004-2005
Nbre saisons utilisées : 45

Quantile moyen (valeur la plus probable sachant les données) :

		Durée de retour (ans)						
		2	5	10	20	30	50	100
Nbre jours de pluie cumulés	1j	45,3	55,9	63,2	70,4	74,7	80,1	87,7
	2j	66	80,9	92,6	105,5	113,8	125,1	142,2
	3j	80,2	100,2	114,5	129,1	138	149,4	165,8

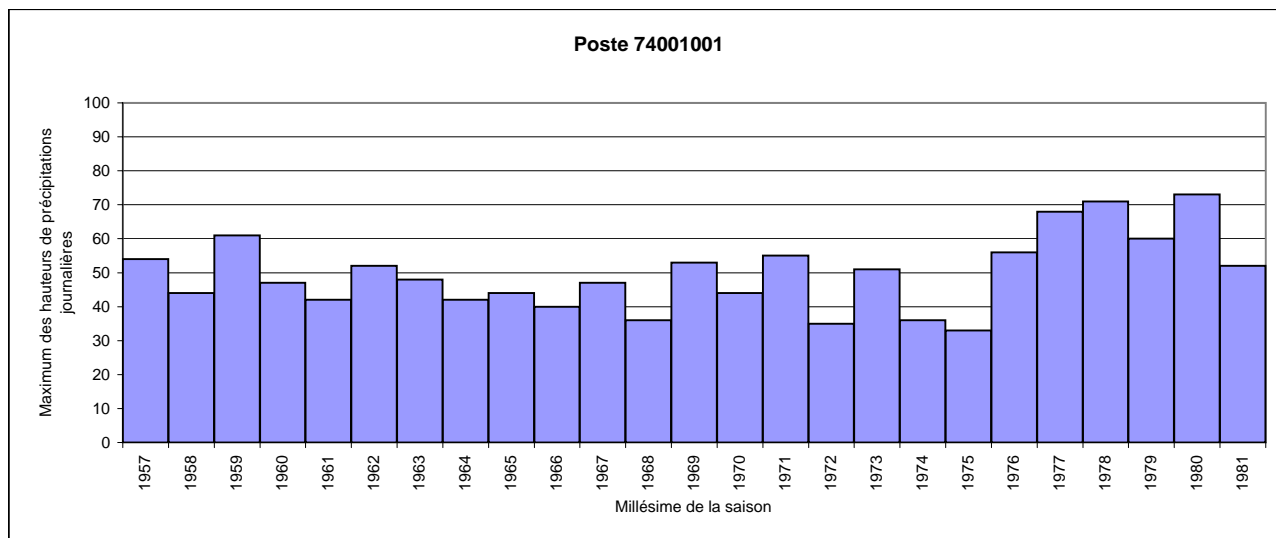


L'intervalle de confiance à 70 % associé à chaque prédétermination est présent dans les résultats complets. En voici 2 exemples :

Nbre jours de pluie cumulés	Durée de retour (ans)	Intervalle de confiance à 70%		Pour rappel, prédiction moyenne
		Borne inférieure	Borne supérieure	
1j	30	68,1	81,3	74,7
3j	100	140	191,6	165,8

Information complémentaire : maxima saisonniers connus

Saison hivernale	Date du maximum hivernal	Saison hivernale	Date du maximum hivernal	Saison hivernale	Date du maximum hivernal
1945-46	-	1965-66	08/02/1966	1985-86	-
1946-47	-	1966-67	19/02/1967	1986-87	-
1947-48	-	1967-68	02/11/1967	1987-88	-
1948-49	-	1968-69	25/12/1968	1988-89	-
1949-50	-	1969-70	19/04/1970	1989-90	-
1950-51	-	1970-71	19/11/1970	1990-91	-
1951-52	-	1971-72	21/11/1971	1991-92	-
1952-53	-	1972-73	14/11/1972	1992-93	-
1953-54	-	1973-74	31/05/1974	1993-94	-
1954-55	-	1974-75	28/01/1975	1994-95	-
1955-56	-	1975-76	16/11/1975	1995-96	-
1956-57	-	1976-77	09/12/1976	1996-97	-
1957-58	16/05/1958	1977-78	20/03/1978	1997-98	-
1958-59	06/03/1959	1978-79	25/03/1979	1998-99	-
1959-60	18/02/1960	1979-80	06/11/1979	1999-100	-
1960-61	05/12/1960	1980-81	25/05/1981	2000-101	-
1961-62	30/03/1962	1981-82	05/01/1982	2001-102	-
1962-63	15/12/1962	1982-83	-	2002-103	-
1963-64	15/11/1963	1983-84	-	2003-104	-
1964-65	21/03/1965	1984-85	-	2004-105	-



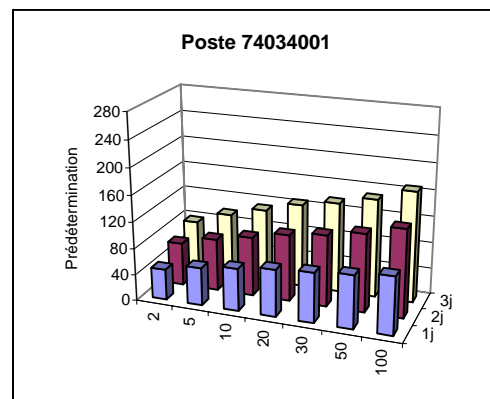
Extrait des résultats de l'étude de prédétermination des précipitations hivernales

Consultez également le guide technique et les résultats complets au format brut, téléchargeables sur www.avalanches.fr

N° du poste : 74 034 001
Commune : Biot (Le)
Massif PRA : Chablais
Coordonnées en Lambert 2 étendu
Coord. X : 930000
Coord. Y : 2151000
Altitude : 690
Première saison : 1965-1966
Dernière saison : 2004-2005
Nbre saisons utilisées : 39

Quantile moyen (valeur la plus probable sachant les données) :

		Durée de retour (ans)						
		2	5	10	20	30	50	100
Nbre jours de pluie cumulés	1j	46,6	57,2	64,3	71,2	75,3	80,3	87,2
	2j	65,3	79	89,6	101,2	108,5	118,4	133,2
	3j	78,8	97,5	111,7	126,9	136,4	149	167,7



L'intervalle de confiance à 70 % associé à chaque prédétermination est présent dans les résultats complets. En voici 2 exemples :

Nbre jours de pluie cumulés	Durée de retour (ans)	Intervalle de confiance à 70%		Pour rappel, prédiction moyenne
		Borne inférieure	Borne supérieure	
1j	30	68,6	81,9	75,3
3j	100	135,3	200,1	167,7

Aucune information complémentaire n'est disponible pour ce poste.

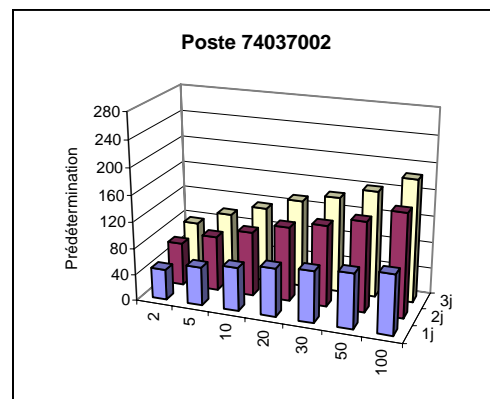
Extrait des résultats de l'étude de prédétermination des précipitations hivernales

Consultez également le guide technique et les résultats complets au format brut, téléchargeables sur www.avalanches.fr

N° du poste : 74 037 002
Commune : Boège
Massif PRA : Chablais
Coordonnées en Lambert 2 étendu
Coord. X : 913000
Coord. Y : 2143000
Altitude : 750
Première saison : 1973-1974
Dernière saison : 2004-2005
Nbre saisons utilisées : 28

Quantile moyen (valeur la plus probable sachant les données) :

		Durée de retour (ans)						
		2	5	10	20	30	50	100
Nbre jours de pluie cumulés	1j	46,2	57,9	65,7	73,2	77,5	82,8	90
	2j	65	83,2	97,4	112,9	122,8	136,2	156,3
	3j	76,8	98	114,7	133,1	145	161,1	185,5



L'intervalle de confiance à 70 % associé à chaque prédétermination est présent dans les résultats complets. En voici 2 exemples :

Nbre jours de pluie cumulés	Durée de retour (ans)	Intervalle de confiance à 70%		Pour rappel, prédiction moyenne
		Borne inférieure	Borne supérieure	
1j	30	69,2	85,7	77,5
3j	100	134,8	236,2	185,5

Aucune information complémentaire n'est disponible pour ce poste.

Extrait des résultats de l'étude de prédétermination des précipitations hivernales

Consultez également le guide technique et les résultats complets au format brut, téléchargeables sur www.avalanches.fr

N° du poste : 74 063 002

Commune : Châtel

Massif PRA : Chablais

Coordonnées en Lambert 2 étendu

Coord. X : 945500

Coord. Y : 2149300

Altitude : 1160

Première saison : 1958-1959

Dernière saison : 2004-2005

Nbre saisons utilisées : 43

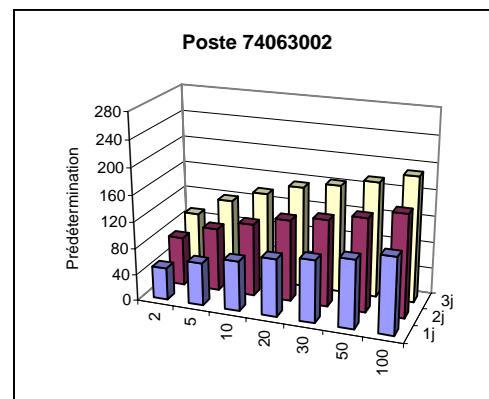
Quantile moyen (valeur la plus probable sachant les données) :

		Durée de retour (ans)						
		2	5	10	20	30	50	100
Nbre jours de pluie cumulés	1j	48,6	64,4	75,6	87	93,7	102,5	114,9
	2j	74,1	95,4	109,7	123,4	131,3	141,3	154,8
	3j	91,8	119,6	137,3	153,9	163,2	174,7	189,9

L'intervalle de confiance à 70 % associé à chaque prédétermination est présent dans les résultats complets. En voici 2 exemples :

Nbre jours de pluie cumulés	Durée de retour (ans)	Intervalle de confiance à 70%		Pour rappel, prédiction moyenne
		Borne inférieure	Borne supérieure	
1j	30	82,9	104,6	93,7
3j	100	165,3	214,5	189,9

Aucune information complémentaire n'est disponible pour ce poste.



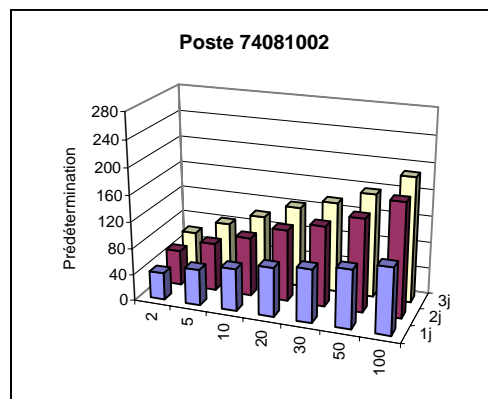
Extrait des résultats de l'étude de prédétermination des précipitations hivernales

Consultez également le guide technique et les résultats complets au format brut, téléchargeables sur www.avalanches.fr

N° du poste : 74 081 002
Commune : Cluses
Massif PRA : Chablais
Coordonnées en Lambert 2 étendu
Coord. X : 926600
Coord. Y : 2128800
Altitude : 500
Première saison : 1977-1978
Dernière saison : 2003-2004
Nbre saisons utilisées : 26

Quantile moyen (valeur la plus probable sachant les données) :

		Durée de retour (ans)						
		2	5	10	20	30	50	100
Nbre jours de pluie cumulés	1j	41	54,4	64,1	74,2	80,3	88,3	99,9
	2j	53,3	72,3	88,9	108,5	121,8	140,8	171,6
	3j	61,3	83	101,4	122,7	136,9	157	188,8



L'intervalle de confiance à 70 % associé à chaque prédétermination est présent dans les résultats complets. En voici 2 exemples :

Nbre jours de pluie cumulés	Durée de retour (ans)	Intervalle de confiance à 70%		Pour rappel, prédiction moyenne
		Borne inférieure	Borne supérieure	
1j	30	67,7	92,9	80,3
3j	100	115,3	262,2	188,8

Aucune information complémentaire n'est disponible pour ce poste.

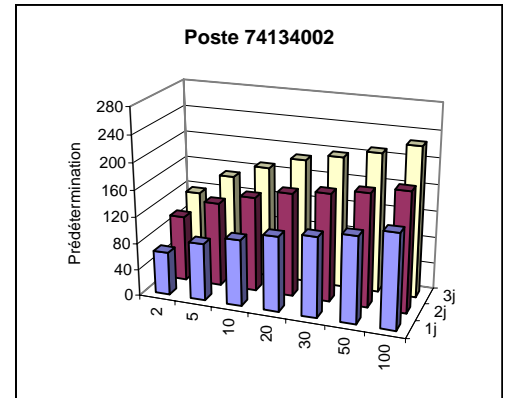
Extrait des résultats de l'étude de prédétermination des précipitations hivernales

Consultez également le guide technique et les résultats complets au format brut, téléchargeables sur www.avalanches.fr

N° du poste : 74 134 002
Commune : Gets (Les)
Massif PRA : Chablais
Coordonnées en Lambert 2 étendu
Coord. X : 934700
Coord. Y : 2138100
Altitude : 1172
Première saison : 1950-1951
Dernière saison : 2004-2005
Nbre saisons utilisées : 49

Quantile moyen (valeur la plus probable sachant les données) :

		Durée de retour (ans)						
		2	5	10	20	30	50	100
Nbre jours de pluie cumulés	1j	64,8	86	99,7	112,7	120,1	129,2	141,3
	2j	99,1	127	142,6	155,7	162,5	170,4	179,9
	3j	117,5	149,6	169,6	187,8	197,9	210,2	226,1

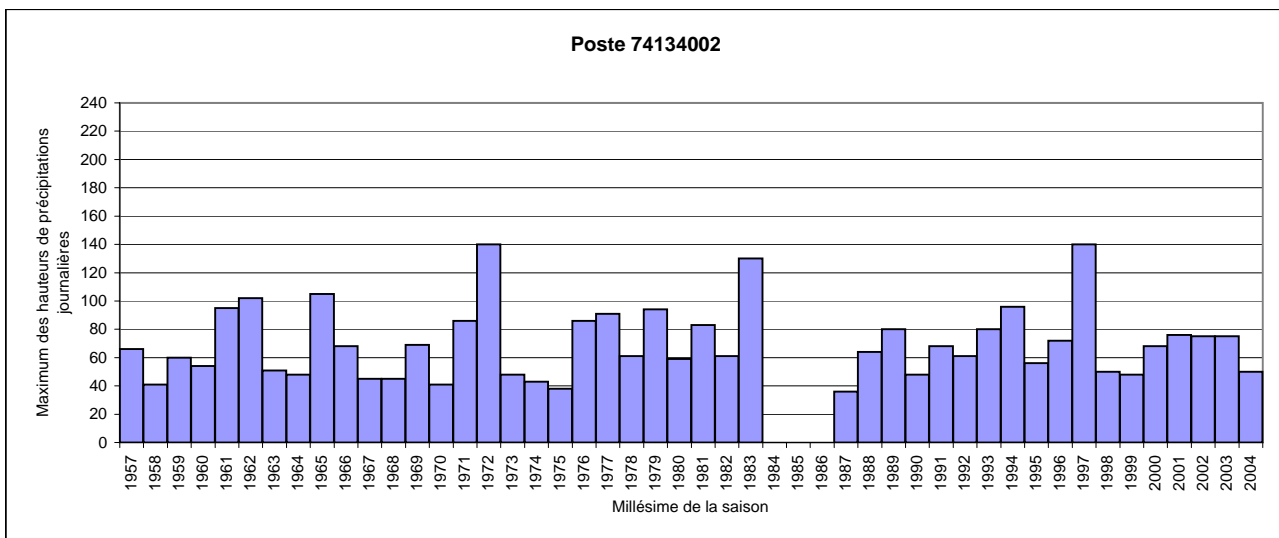


L'intervalle de confiance à 70 % associé à chaque prédétermination est présent dans les résultats complets. En voici 2 exemples :

Nbre jours de pluie cumulés	Durée de retour (ans)	Intervalle de confiance à 70%		Pour rappel, prédiction moyenne
		Borne inférieure	Borne supérieure	
1j	30	109,2	130,9	120,1
3j	100	201,8	250,4	226,1

Information complémentaire : maxima saisonniers connus

Saison hivernale	Date du maximum hivernal	Saison hivernale	Date du maximum hivernal	Saison hivernale	Date du maximum hivernal
1945-46	-	1965-66	08/02/1966	1985-86	-
1946-47	-	1966-67	20/02/1967	1986-87	-
1947-48	-	1967-68	02/11/1967	1987-88	28/01/1988
1948-49	-	1968-69	22/04/1969	1988-89	04/12/1988
1949-50	-	1969-70	02/02/1970	1989-90	14/02/1990
1950-51	-	1970-71	27/04/1971	1990-91	06/01/1991
1951-52	-	1971-72	21/11/1971	1991-92	21/12/1991
1952-53	-	1972-73	13/11/1972	1992-93	11/11/1992
1953-54	-	1973-74	05/02/1974	1993-94	19/12/1993
1954-55	-	1974-75	15/04/1975	1994-95	09/12/1994
1955-56	-	1975-76	13/02/1976	1995-96	23/12/1995
1956-57	-	1976-77	09/12/1976	1996-97	29/11/1996
1957-58	06/01/1958	1977-78	20/03/1978	1997-98	11/12/1997
1958-59	14/01/1959	1978-79	30/12/1978	1998-99	21/02/1999
1959-60	17/02/1960	1979-80	10/12/1979	1999-100	08/02/2000
1960-61	31/01/1961	1980-81	25/05/1981	2000-101	21/03/2001
1961-62	12/01/1962	1981-82	05/01/1982	2001-102	29/12/2001
1962-63	19/02/1963	1982-83	08/04/1983	2002-103	02/11/2002
1963-64	19/11/1963	1983-84	26/11/1983	2003-104	13/01/2004
1964-65	21/03/1965	1984-85	-	2004-105	19/12/2004



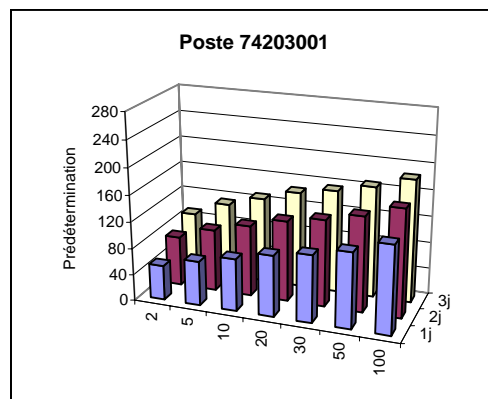
Extrait des résultats de l'étude de prédétermination des précipitations hivernales

Consultez également le guide technique et les résultats complets au format brut, téléchargeables sur www.avalanches.fr

N° du poste : 74 203 001
Commune : Novel
Massif PRA : Chablais
Coordonnées en Lambert 2 étendu
Coord. X : 942300
Coord. Y : 2161800
Altitude : 930
Première saison : 1951-1952
Dernière saison : 2004-2005
Nbre saisons utilisées : 52

Quantile moyen (valeur la plus probable sachant les données) :

		Durée de retour (ans)						
		2	5	10	20	30	50	100
Nbre jours de pluie cumulés	1j	52,1	66,7	78,7	92,2	101	113,2	132,1
	2j	75,1	93,2	107,1	122	131,3	143,8	162,3
	3j	91,6	113,8	129,5	145,5	155,2	167,6	185,3



L'intervalle de confiance à 70 % associé à chaque prédétermination est présent dans les résultats complets. En voici 2 exemples :

Nbre jours de pluie cumulés	Durée de retour (ans)	Intervalle de confiance à 70%		Pour rappel, prédiction moyenne
		Borne inférieure	Borne supérieure	
1j	30	87,2	114,8	101
3j	100	159,3	211,2	185,3

Aucune information complémentaire n'est disponible pour ce poste.

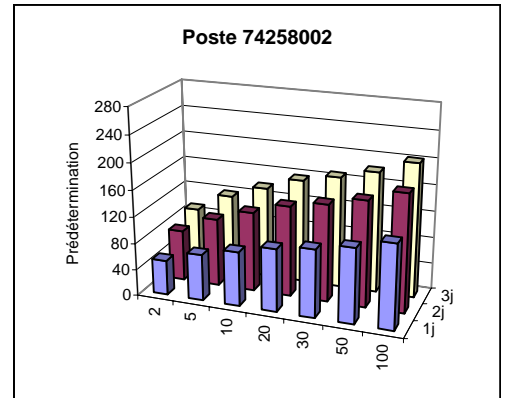
Extrait des résultats de l'étude de prédétermination des précipitations hivernales

Consultez également le guide technique et les résultats complets au format brut, téléchargeables sur www.avalanches.fr

N° du poste : 74 258 002
Commune : Samoëns
Massif PRA : Chablais
Coordonnées en Lambert 2 étendu
Coord. X : 939300
Coord. Y : 2130000
Altitude : 749
Première saison : 1947-1948
Dernière saison : 2004-2005
Nbre saisons utilisées : 55

Quantile moyen (valeur la plus probable sachant les données) :

		Durée de retour (ans)						
		2	5	10	20	30	50	100
Nbre jours de pluie cumulés	1j	52,4	69,5	81,9	94,6	102,2	112,2	126,5
	2j	76,9	102,4	119,8	136,8	146,8	159,5	177
	3j	91,2	118,9	138	156,9	168	182,2	201,9



L'intervalle de confiance à 70 % associé à chaque prédétermination est présent dans les résultats complets. En voici 2 exemples :

Nbre jours de pluie cumulés	Durée de retour (ans)	Intervalle de confiance à 70%		Pour rappel, prédiction moyenne
		Borne inférieure	Borne supérieure	
1j	30	91,3	113,2	102,2
3j	100	173,5	230,3	201,9

Information complémentaire : maxima saisonniers connus

Saison hivernale	Date du maximum hivernal	Saison hivernale	Date du maximum hivernal	Saison hivernale	Date du maximum hivernal
1945-46	-	1965-66	08/02/1966	1985-86	-
1946-47	-	1966-67	-	1986-87	-
1947-48	-	1967-68	-	1987-88	-
1948-49	-	1968-69	-	1988-89	-
1949-50	-	1969-70	-	1989-90	-
1950-51	-	1970-71	-	1990-91	-
1951-52	-	1971-72	-	1991-92	04/02/1992
1952-53	-	1972-73	-	1992-93	21/11/1992
1953-54	-	1973-74	-	1993-94	19/12/1993
1954-55	-	1974-75	-	1994-95	10/01/1995
1955-56	-	1975-76	-	1995-96	27/05/1996
1956-57	-	1976-77	-	1996-97	29/11/1996
1957-58	17/02/1958	1977-78	-	1997-98	11/12/1997
1958-59	07/01/1959	1978-79	-	1998-99	21/02/1999
1959-60	03/03/1960	1979-80	-	1999-100	08/02/2000
1960-61	01/11/1960	1980-81	-	2000-101	21/03/2001
1961-62	11/12/1961	1981-82	-	2001-102	29/12/2001
1962-63	09/12/1962	1982-83	-	2002-103	02/11/2002
1963-64	15/11/1963	1983-84	-	2003-104	12/01/2004
1964-65	26/03/1965	1984-85	-	2004-105	21/01/2005

